

## EINLADUNG

Das Reiseland Nordrhein-Westfalen lädt Sie ein zum traditionellen NRW-Feierabendbierchen. In unserem Dreistromland ist für jeden Geschmack – ob Pils, Alt oder Kölsch – etwas dabei.

Abgerundet wird der Abend mit leckeren Tapas rheinisch-westfälischer Art.

**Wir freuen uns auf Sie!**

Landestypische Bierspezialitäten für das NRW-Feierabendbierchen mit freundlicher Unterstützung von:



NRW-FEIERABENDBIERCHEN  
AUF DER ITB BERLIN.

ERÖFFNUNG DURCH PROF. DR.  
ANDREAS PINKWART  
Minister für Wirtschaft, Innovation, Digitalisierung  
und Energie des Landes Nordrhein-Westfalen.

MITTWOCH, 7. MÄRZ 2018  
AB 17.30 UHR

HALLE 8.2, STAND 102 A  
– keine Anmeldung erforderlich –

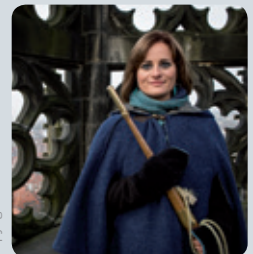
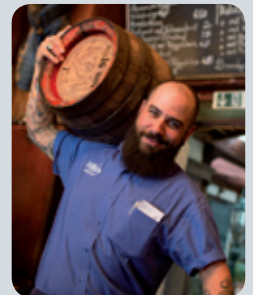
## #neuentdecken

Nordrhein-Westfalen ist das Reiseland für aufgeschlossene Entdecker, die Erlebnisse jenseits der klassischen Sehnsuchtsziele suchen. Und wer sollte die besonderen Orte besser kennen, als die Einheimischen selbst.

Die Kampagne **Dein NRW #neuentdecken** stellt außergewöhnliche Menschen aus NRW vor, die mit ihren Geschichten und Geheimtipps begeistern und Lust machen, im Westen Deutschlands einen entspannten Urlaub zu verbringen.

**Neugierig?**

[www.dein-nrw.de/neuentdecken](http://www.dein-nrw.de/neuentdecken)



## PRESSEPROGRAMM

### MITTWOCH

13.00 – 14.00 Uhr  
Presselunch der Ruhr  
Tourismus GmbH,  
Ruhr Lounge

### 15.25 – 15.55 Uhr

Talkrunde des Tourismus NRW e.V.  
mit Prof. Dr. Andreas Pinkwart,  
Minister für Wirtschaft, Innovation, Digitalisierung  
und Energie des Landes Nordrhein-Westfalen,  
#DeinNRW Lounge

### DONNERSTAG

11.00 – 11.30 Uhr  
Offizielle Begrüßung des Rheinstädte-  
Gemeinschaftsstandes, KulturCafé  
Düsseldorf-Köln-Bonn

### GEFÖRDERT VON

Ministerium für Wirtschaft, Innovation,  
Digitalisierung und Energie  
des Landes Nordrhein-Westfalen



**NORD  
RHEIN  
WEST  
FALEN**

Rursee/Eifel © Tourismus NRW e.V., Dominik Ketz

**Nordrhein-Westfalen auf der  
Internationalen Tourismus-Börse (ITB) in Berlin**

**Halle 8.2, Stand 101-103 | 7.-11. März 2018**

Sehr geehrte Damen und Herren,

ab dem 7. März 2018 trifft sich die internationale Tourismusbranche wieder zu ihrem größten und wichtigsten Event im Jahr, der ITB in Berlin. Auch wir werden gemeinsam mit unseren vielen Partnern aus Nordrhein-Westfalen den Reiseveranstaltern, Journalisten und Endkunden fünf Tage lang zeigen, warum sich eine Reise in unser spannendes Bundesland unbedingt lohnt.

An unseren Ständen in der NRW-Halle 8.2 laden wir Sie zu vielen Veranstaltungen ein, von Pressetalks bis zum lockeren NRW-Feierabendbierchen und natürlich auch zum Netzwerken sowie zum fachlichen Austausch in den stilvollen Lounges.

Lassen Sie sich vom neuen Messestandkonzept überraschen, tauchen Sie ein in unsere Kampagne **Dein NRW #neuentdecken** und genießen Sie passend zum aktuellen Jahresthema

„Kulinarisches Deutschland“ modern interpretierte rheinisch-westfälische Spezialitäten.

Sie sehen, es lohnt sich, bei uns vorbeizuschauen – auch dank unserer Partner und Sponsoren, bei denen ich mich schon jetzt herzlich für die gute Zusammenarbeit bedanken möchte.

Wir freuen uns auf Ihren Besuch!  
Ihre



Dr. Heike Döll-König  
Geschäftsführerin Tourismus NRW e. V.



© Dominik Ketz | Tourismus NRW e. V.

## ALLE NRW-PARTNER IN HALLE 8.2, STAND 101–103

### STAND 101 DIE PARTNER VON RUHR TOURISMUS

#### Ruhr Tourismus GmbH

- Bochum Marketing
- Bochumer Veranstaltungs-Gesellschaft
- Deutsches Fußballmuseum
- DORTMUNDtourismus
- Duisburg Kontor
- Essen Marketing
- KHC Westfalenhallen
- Kultur Ruhr
- Kulturnetzwerke Ruhr
- Mülheim an der Ruhr
- Museum Folkwang
- Oberhausener Wirtschafts- und Tourismusförderung
- Oer-Erkenschwick
- publicity Werbung
- Regionalverband Ruhr „Stadt der Städte“
- Stadt Bottrop
- Stadtmarketing Gesellschaft Gelsenkirchen
- UNESCO-Welterbe Zollverein/Ruhr Museum

### STAND 102 DIE PARTNER VON TOURISMUS NRW

#### Tourismus NRW e. V.

- ADAC Nordrhein
- Airport Weeze – Flughafen Niederrhein
- Bauhaus 100 in Nordrhein-Westfalen
- Eifel-Ardennen Marketing
- Eifel Tourismus
- FERIENSTRASSEN.INFO – Das Routenportal
- Flughafen Paderborn/Lippstadt
- FMO Flughafen Münster/Osnabrück
- Gesundheitsagentur NRW
- Landschaftsverband Westfalen-Lippe/Kulturabteilung
- Lippe Tourismus & Marketing
- MEHR! Entertainment
- Münsterland
- Münster Marketing
- Niederrhein Tourismus
- Sauerland-Tourismus
- Staatsbad Bad Oeynhausen
- Staatsbad Salzuflen
- Stadt Krefeld
- Sportland NRW – Staatskanzlei des Landes Nordrhein-Westfalen
- Tagungszentrum Maria in der Aue
- Teutoburger Wald Tourismus/Ost WestfalenLippe
- Touristikverband Siegerland-Wittgenstein
- Verband Deutscher Kneippheilbäder und Kneippkurorte

### STAND 103 DIE PARTNER DER RHEINSTÄDTE

#### DÜSSELDORF

##### Düsseldorf Tourismus GmbH

- Art in Düsseldorf
  - > Deutsche Oper am Rhein Düsseldorf Duisburg
  - > Düsseldorfer Schauspielhaus
  - > KIT – Kunst im Tunnel/Kunsthalle Düsseldorf
  - > Kunstsammlung Nordrhein-Westfalen
  - > Museum Kunstpalast/Robert-Schumann-Saal
  - > NRW-Forum Düsseldorf
  - > Stiftung Schloss und Park Benrath
  - > Tonhalle Düsseldorf
- DUSconference plus
- Rheinische Post Verlagsgesellschaft

#### KÖLN

##### KölnTourismus GmbH

- BB-Promotion
- KD Köln-Düsseldorfer Deutsche Rheinschiffahrt
- KöIntourist Personenschiffahrt am Dom
- Museen Köln
  - > Archäologische Zone/Jüdisches Museum
  - > Kölnisches Stadtmuseum
  - > Museum für Angewandte Kunst Köln (MAKK)
  - > Museum für Ostasiatische Kunst
  - > Museum Ludwig
  - > Museum Schnütgen
  - > NS-Dokumentationszentrum
  - > Rautenstrauch-Joest-Museum – Kulturen der Welt
  - > Römisch-Germanisches Museum
  - > Schokoladenmuseum Köln
  - > Wallraf-Richartz-Museum & Fondation Corboud
- Roncalli Unternehmensgruppe
- TimeRide VR Cöln

#### BONN

##### Tourismus & Congress Region Bonn/ Rhein-Sieg/ Ahrweiler GmbH

- Beethovenfest Bonn
- Beethoven-Haus Bonn
- Beethoven Jubiläums Gesellschaft
- Beethoven Orchester Bonn
- Bonner Personen Schifffahrt
- Bundeskunsthalle
- Deutsches Museum Bonn
- Haus der Geschichte der Bundesrepublik Deutschland
- Kunstmuseum Bonn
- Zoologisches Forschungsmuseum Alexander Koenig

#### HOTELS

- Althoff Hotel Collection/ Ameron Hotel Collection
- Hotel Collegium Leoninum in der Nova Vita Residenz Bonn
- Private Hotels Bonn

#### AIRPORTS

- Düsseldorf Airport
- Köln Bonn Airport

#### REGION

- aachen tourist service
- allrounder mountain resort
- Brühl-Tourismus
- Das Bergische und Bergisches Wanderland im Naturpark Bergisches Land
- „Die Bergischen Drei“ Tourismus Region Remscheid, Solingen, Wuppertal
- Marketing Gesellschaft Mönchengladbach
- Max Ernst Museum Brühl des LVR
- Naturregion Sieg/ Rhein-Sieg-Kreis
- neanderland/Kreis Mettmann
- Neanderthal Museum
- Phantasialand
- Rhein-Erft Tourismus

- Rhein-Kreis Neuss
- UNESCO-Welterbestätte Schlösser Augustusburg und Falkenlust Brühl
- Wuppertal Kunst Musik Tanz
  - > Historische Stadthalle Wuppertal
  - > Skulpturenpark Waldfrieden/Cragg Foundation
  - > Tanztheater Wuppertal Pina Bausch
  - > Von der Heydt-Museum
  - > Wuppertaler Bühnen und Sinfonieorchester
- Zollfeste Zons

#### PARTNER · PARTNERS

- Compass Tours Incoming
- ITS Städtereisen
- Willms Touristik

#### SPONSOREN · SPONSORS

- BROICH CATERING & LOCATIONS
- Cellini Deutschland, Hamburg
- Dagnova Weinmanufaktur, Bad Neuenahr-Ahrweiler
- Franke Coffee Systems, Grünsfeld
- FRÜH Gastronomie, Köln
- Hochschule Fresenius für Wirtschaft & Medien, Köln & Düsseldorf
- Privatbrauerei Frankenheim, Düsseldorf
- Teekanne, Düsseldorf